



# 学校報「二中の木」



友愛 不屈 自主

校訓

【学校教育目標】

自主・不屈・友愛の精神を身に付け、未来を創る生徒の育成

【目指す生徒の姿】

- ① 自主 (J) : 自ら考え判断し行動する生徒
- ② 不屈 (F) : どんな困難も、乗り越えようとする生徒
- ③ 友愛 (Y) : 思いやりの心を持ち、互いを尊重する生徒

能代市立能代第二中学校 NO.1

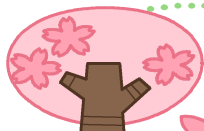
令和8年4月9日(木)

文責: 校長

## 能代二中の令和8年度がスタート ～新任式・始業式～

令和8年度は、新任者11名を迎え、総勢32名の教職員で教育目標の達成に向けて全力を尽くして参ります。保護者の皆様、地域の皆様の御支援と御協力をよろしく願います。

7日(火)には、新任式と始業式を行いました。新任式では、生徒会を代表して、芳賀陽真璃さんが「これから先生方と共に歩いていく日々が、実り多いものとなることを願う。」と歓迎の言葉を述べました。また、始業式では、3年代表畠山紗羽さん、2年代表金田心さん、生徒会代表齊藤悠仁さんが、令和8年度の抱負を述べました。生徒会代表の齊藤さんは、「行事も日々の生活も、ワンチームで支え合っていこう。1年後、この学年で、この学校でよかったと笑顔で言えるよう、第一歩を大切に踏み出そう。」と、新2・3年生たちにメッセージを送りました。



ようこそ!我が二中へ



## ～二中学生の目指す姿は、「自主(J)・不屈(F)・友愛(Y)」!

- ① 自主 (J) : 自ら考え判断し行動する生徒
- ② 不屈 (F) : どんな困難も、乗り越えようとする生徒
- ③ 友愛 (Y) : 思いやりの心を持ち、互いを尊重する生徒

本校の校訓「自主・不屈・友愛」を、二中学生の目指す姿とし、この姿に近づくための教育活動を、頭文字をとって「JFY推進プロジェクト」と名付けています。令和8年度は、プロジェクト2年目です。始業式では、授業や各行事、生徒会活動や部活動、様々な場面で、校訓、且つ、目指す姿である「JFY」を意識して活動していこうと伝えました。保護者の皆様にも御理解いただき、御家庭でも話題にしていただければありがたいです。

## 新入生69名 ～ようこそ二中へ～

8日（水）に、入学式を行いました。PTA会長成田圭一郎様をはじめ、たくさんの御来賓と御家族の皆様にご臨席いただき、69名の仲間入りをお祝いすることができました。

在校生を代表して、生徒会副会長金田芽彩さんが歓迎の言葉を、新入生を代表して古田奏甫さんが誓いの言葉を述べました。



令和8年度 能代二中職員

令和8年4月1日現在

| No. | 職名、担当      | 氏名 | 教科・主な分掌 | 部活動 | 備考 |
|-----|------------|----|---------|-----|----|
| 1   | 校長         |    |         |     |    |
| 2   | 教頭         |    |         |     |    |
| 3   | 統括事務長      |    |         |     |    |
| 4   | 主事         |    |         |     |    |
| 5   | 養護教諭       |    |         |     |    |
| 6   | 研究主任       |    |         |     |    |
| 7   | 1年主任       |    |         |     |    |
| 8   | 1A担任       |    |         |     |    |
| 9   | 1B担任       |    |         |     |    |
| 10  | 1年所属       |    |         |     |    |
| 11  | 1年所属       |    |         |     |    |
| 12  | 1年所属       |    |         |     |    |
| 13  | 2年主任       |    |         |     |    |
| 14  | 2A担任       |    |         |     |    |
| 15  | 2B担任       |    |         |     |    |
| 16  | 2C担任       |    |         |     |    |
| 17  | D組担任       |    |         |     |    |
| 18  |            |    |         |     |    |
| 19  | 2F担任       |    |         |     |    |
| 20  | 2年所属       |    |         |     |    |
| 21  | 3年主任       |    |         |     |    |
| 22  | 3A担任       |    |         |     |    |
| 23  | 3B担任       |    |         |     |    |
| 24  | 3E担任       |    |         |     |    |
| 25  | 3年所属       |    |         |     |    |
| 26  | 3年所属       |    |         |     |    |
| 27  | スクールカウンセラー |    |         |     |    |
| 28  | 特支教育支援員    |    |         |     |    |
| 29  | 図書支援員      |    |         |     |    |
| 30  | 心の教室相談員    |    |         |     |    |
| 31  | 校務員        |    |         |     |    |
| 32  | 事務員        |    |         |     |    |